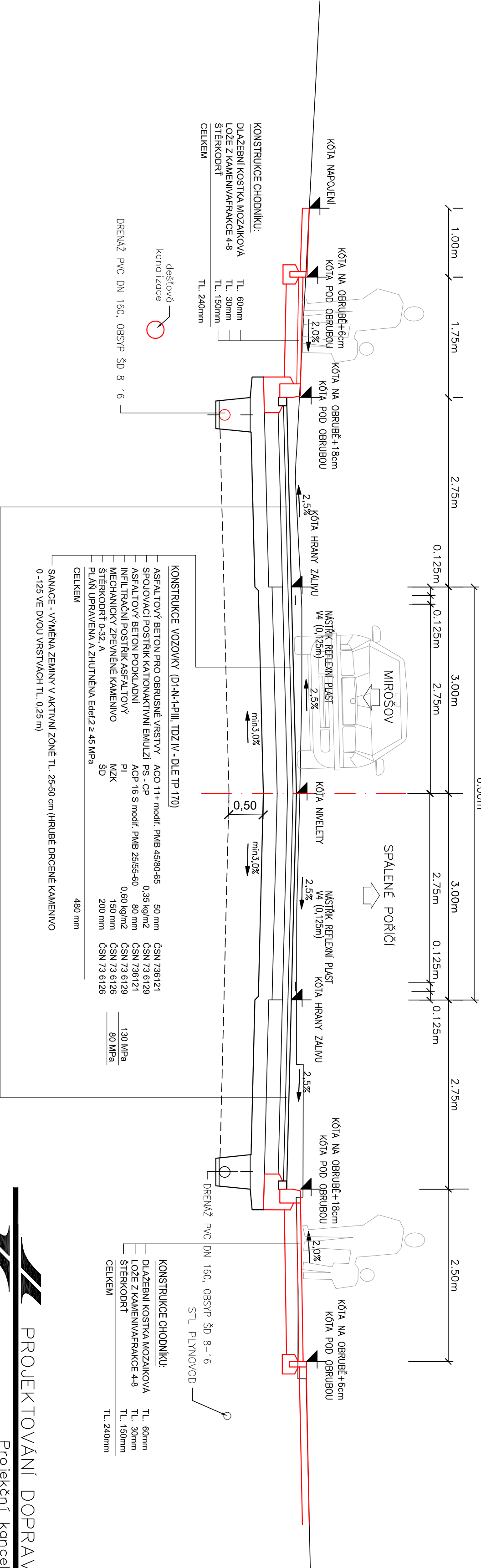


| | | | | | | | |
|------|--|---|----------------------|--|----------------------|---|------|
| T.Ú. | | MĚSTUPÍŠTĚ/CHODNÍK | ZASTÁVKA BUS V ZÁLVU | VOZOVKA | ZASTÁVKA BUS V ZÁLVU | MĚSTUPÍŠTĚ/CHODNÍK | T.Ú. |
| | | BETONOVÝ OBRUBNÍK (50/200/500) DO LOŽE S OPĚROU Z CEM. POTĚRU MC30 | | ŽULOVÝ ATYPICKÝ OBRUBNÍK (200/300/1000) DO LOŽE S OPĚROU Z CEM. POTĚRU MC30 | | +PŘÍDLAŽBA Z ŽULOVÉ KOSTKY DROBNÉ | |
| | | SO 105 | | SO 104 | | SO 105 | |
| | | | | | | BETONOVÝ OBRUBNÍK (50/200/500) DO LOŽE S OPĚROU Z CEM. POTĚRU MC30 | |

MK B - MS2 -/7,0/50


KM 1.610 00



KONSTRUKCE ZASTÁVKY:

| | | | |
|--|--------------------------------|-----------|------------|
| ASFALTOVÝ BETON PRO OBRUSNÉ VRSTVY | ACO 11+ modif. PMB 45/80-65 | TL. 50mm | ČSN 736121 |
| SPOJOVACÍ POSTŘÍK MODIFIKOVANOU EMULZÍ V MNOŽSTVÍ | | | ČSN 736129 |
| ZBYTKOVÉHO ASPAL TU 0,35kg/m ² | | | |
| ASFALTOVÝ BETON PODKLADNÍ | ACP 16 S modif. PMB 25/55-60 | TL. 80mm | ČSN 736121 |
| INFILTRAČNÍ POSTŘÍK | ASFALTOVÝ 0,6kg/m ² | TL. 200mm | ČSN 736129 |
| ZB DESKA BETON C25/30-XF3 VYZTUŽENÁ PŘI OBOU POUŽÍVÁNÍ | | | |
| KARI SÍŤ PROFIL 6 mm OKA 100X100mm | | | |
| ŠTĚRKODRŤ | | TL. 200mm | ČSN 736126 |
| PLÁN UPRAVĚNÁ A ZHUTNĚNÁ Edeř 2 z 45 MPa | | | |
| TL. CELKEM | | TL. 530mm | |

SANACE - VYMĚNA ZEMINY V AKTIVNÍ ZONĚ TL. 25-50 cm (HRUBÉ DRCENÉ KAMENNIVO 0 - 125 VE DVOU VRSTVÁCH TL. 0,25 m)



PROJEKTOVÁNÍ DOPRAVNÍCH STAVEB

Projekční kancelář Ing. Škubalová
U Bachmáče 29, 326 00 PLZEŇ
tel. 377 440 345

| | | | |
|---|--------------------------------------|-----------------|---------------------|
| VED. PROJEKTANT | ZODP. PROJEKTANT | VYPRACOVAL | SCHVÁLIL |
| Ing. Škubalová | Ing. Škubalová | Ing. Bortošková | Ing. Škubalová |
| KRAJ: PLZEŇSKÝ | KAT.ÚZEMÍ: LIPNICE U SPÁLENÉHO PORČÍ | DATAUM | AKTUALIZACE 12/2023 |
| OBJEDNATEL: město Spálené Poříčí | | ÚČEL | PDPs |
| AKCE: II/117 LIPNICE - SPÁLENÉ PORČÍ | | ČÍS. ZAKÁZKY | 1914 |
| ÚSEK IV, V | | MĚŘÍTKO | 1:50 |
| SO 105 úsek V - Chodníky a ostatní plochy | | REGISTRACE-ČÍS | |
| OBSAH: | | ČÍS. VÝKRESU | 3a |
| Vzorový příčný řez v místě zastávky BUS | | | |